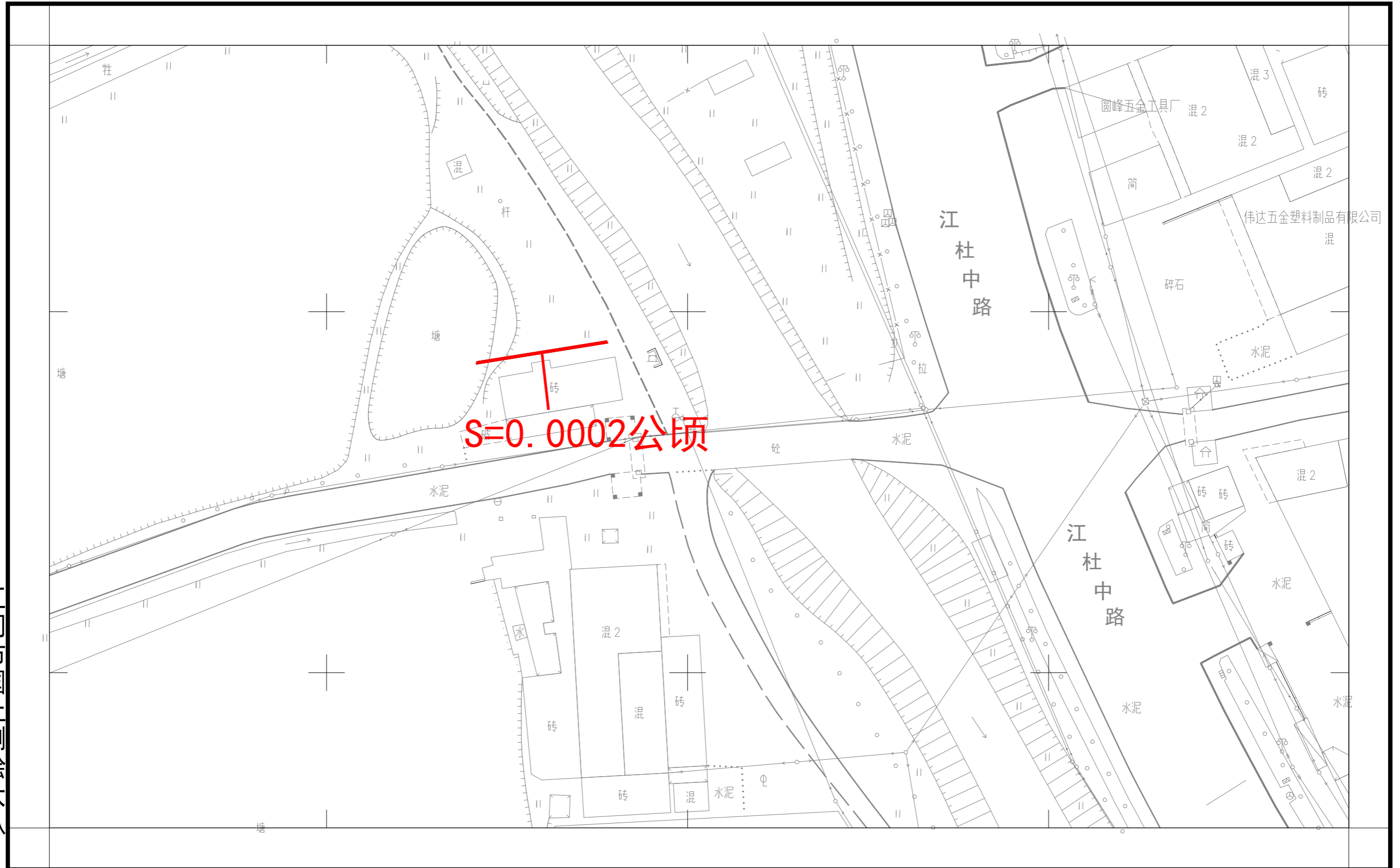


宗地平面图

蓬江自然资转用公告字〔2026〕7号

宗地座落：江门市蓬江区杜阮镇井根村委会红卫村小组罗田（土名）地段



江门市国土测绘大队

2000国家大地坐标系
1985国家高程基准，等高距为1米
2017年版图式

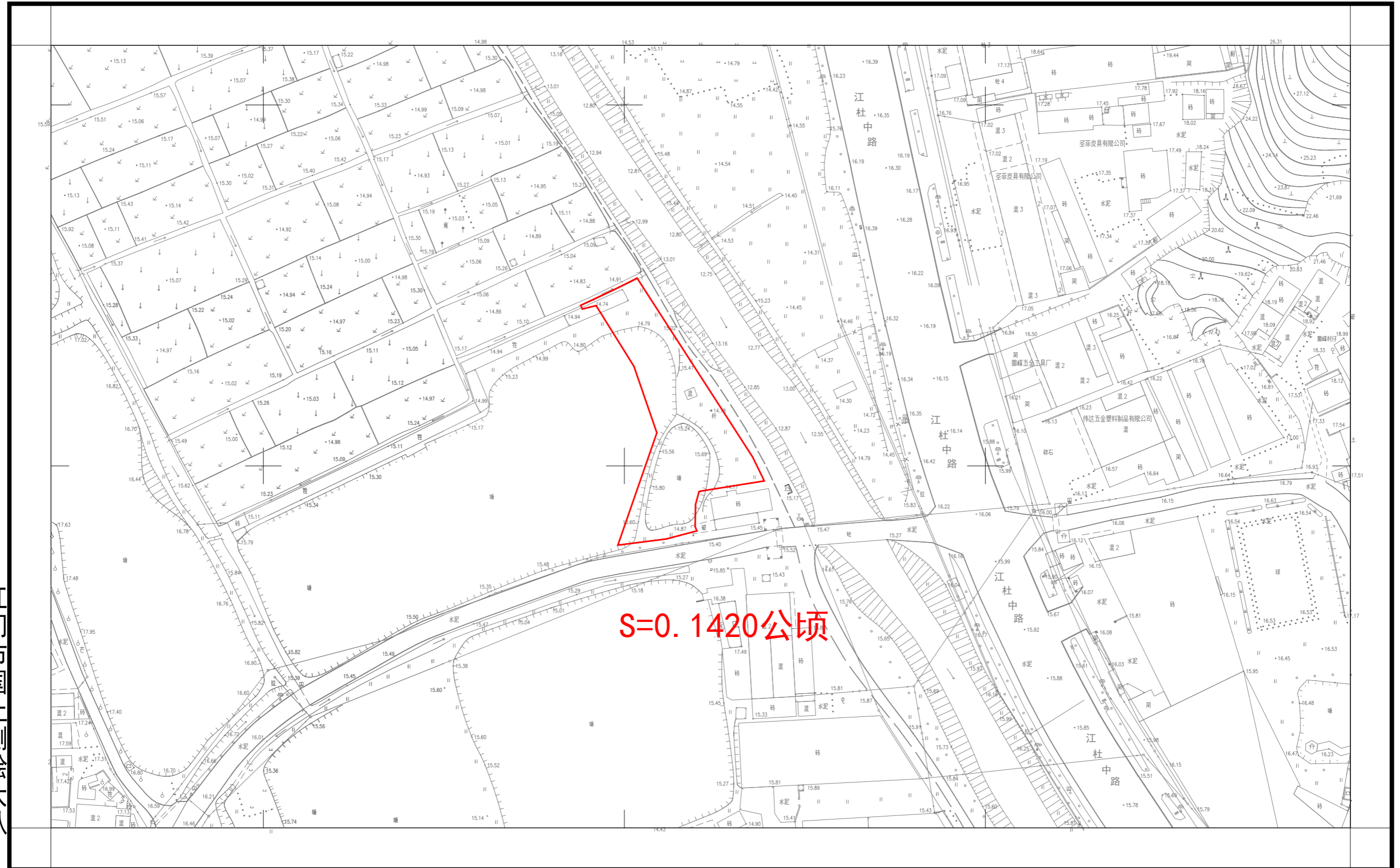
1:500

编号：202512230012
测量员：吴陶异
绘图员：冯孟良
检查员：敖卓岳

宗地平面图

蓬江自然资转用公告字（2026）8号

土地坐落：江门市蓬江区杜阮镇井根村委会红卫村小组罗田（土名）地段



江门市国土测绘大队

2000国家大地坐标系
1985国家高程基准，等高距为1米
2017年版图式

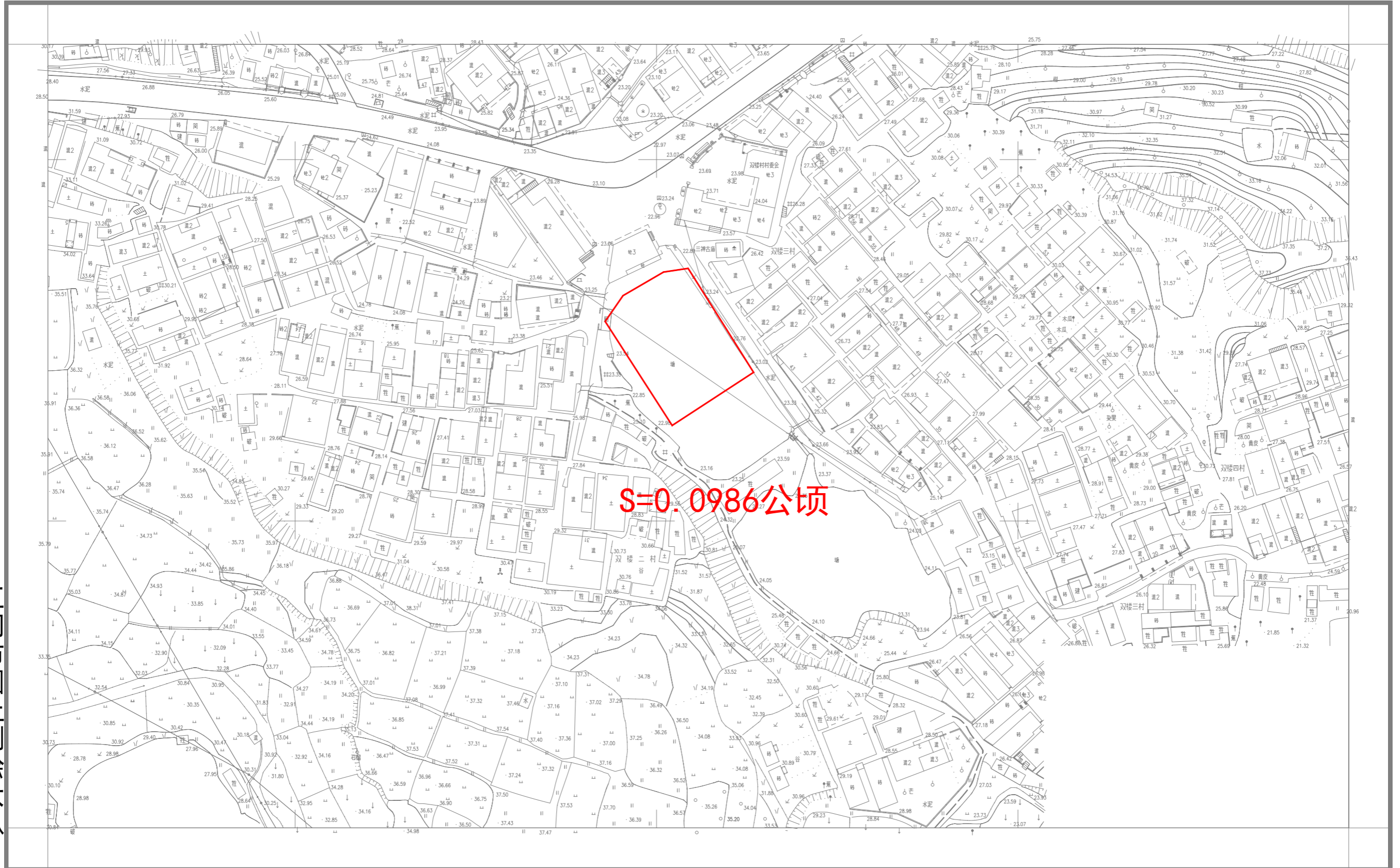
1:1000

编号：202512230012
测量员：吴陶异
绘图员：冯孟良
检查员：敖卓岳

宗地平面图

蓬江自然资转用公告字（2026）9号

土地坐落：江门市蓬江区杜阮镇双楼村中心鱼塘（土名）地段



江门市国土测绘大队

2000国家大地坐标系
1985国家高程基准，等高距为1米
2017年版图式

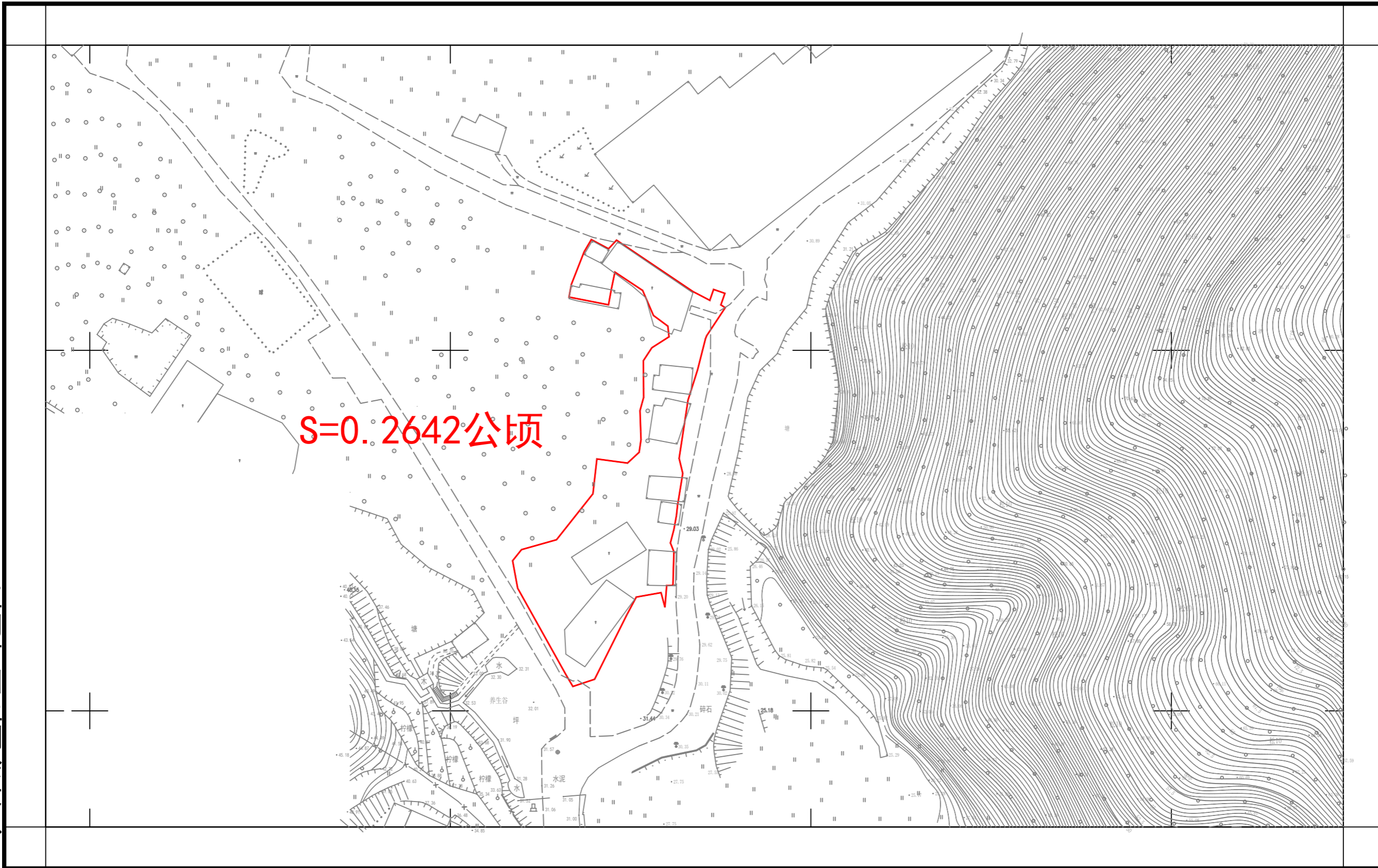
1:1000

编号：202512230012
测量员：吴陶异
绘图员：冯孟良
检查员：敖卓岳

宗地平面图

蓬江自然资转用公告字〔2026〕10号

土地坐落:江门市蓬江区杜阮镇松园村凤山(土名)地段



江门市国土测绘大队

2000国家大地坐标系
1985国家高程基准, 等高距为1米
2017年版图式

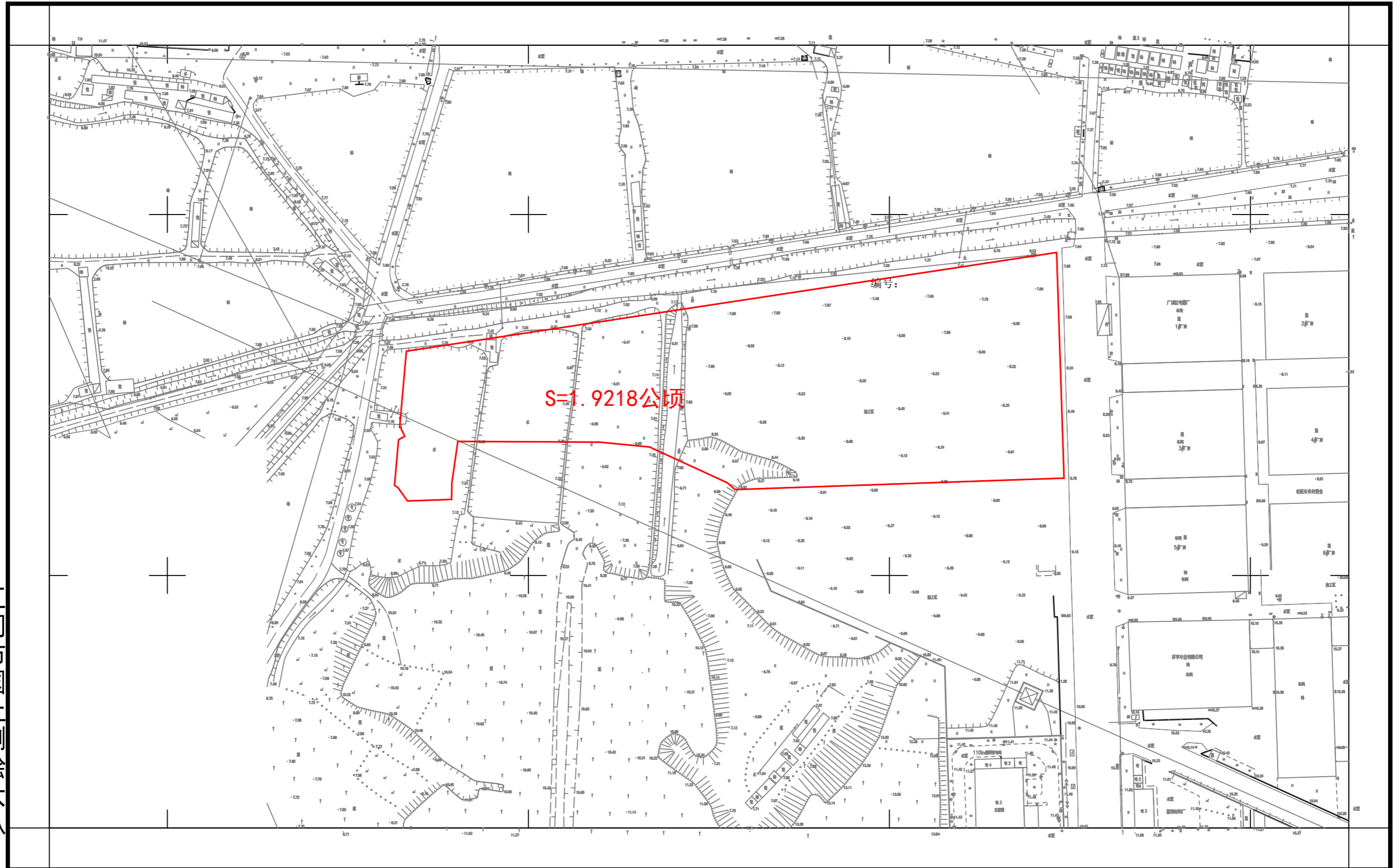
1:1000

编号: 202512230012
测量员: 吴陶异
绘图员: 冯孟良
检查员: 敖卓岳

宗地平面图

蓬江自然资转用公告字（2026）11号

土地坐落：江门市蓬江区杜阮镇长乔村山田朗（土名）地段



江门市国土测绘大队

2000国家大地坐标系
1985国家高程基准，等高距为1米
2017年版图式

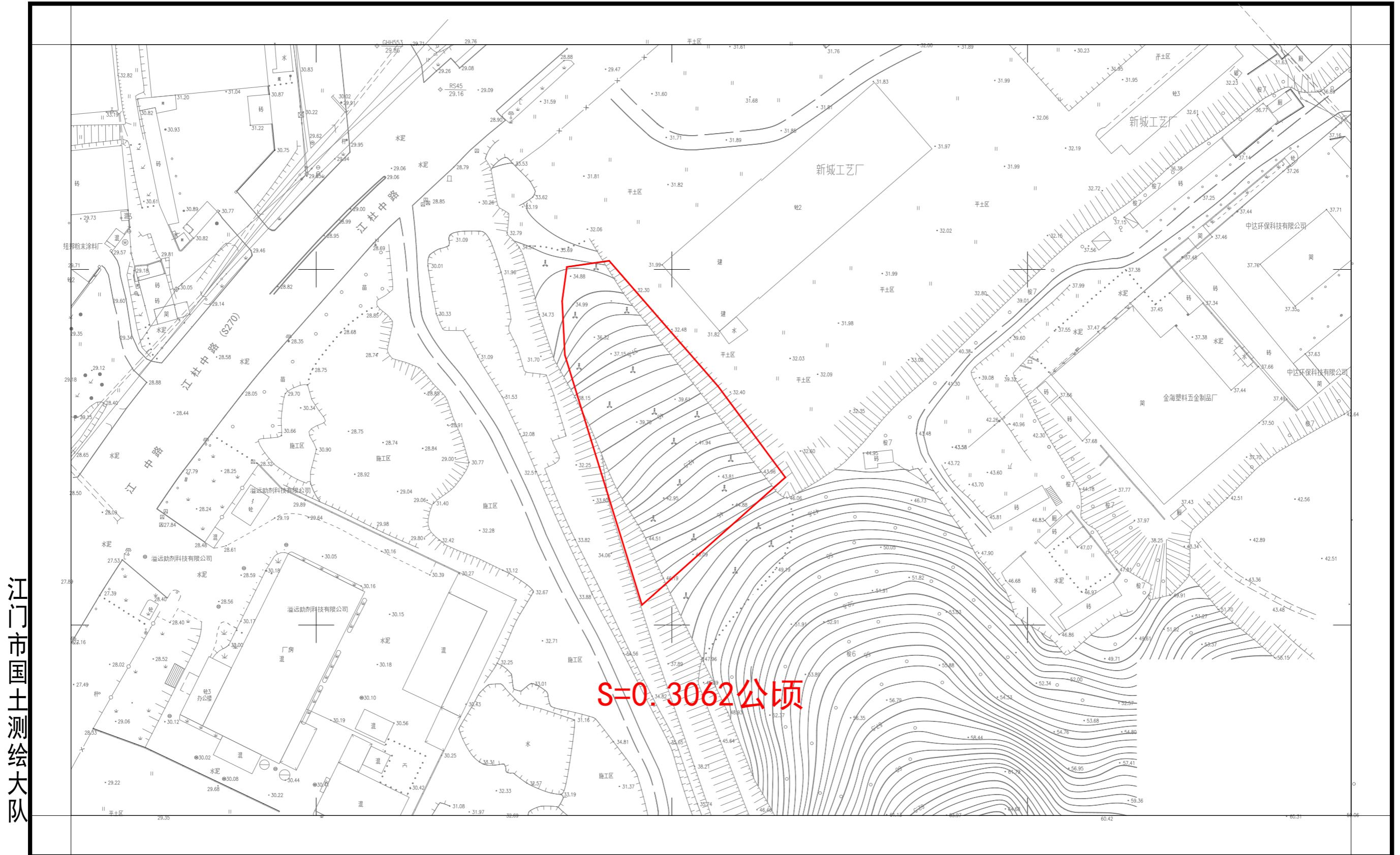
1:1500

编号：202512230012 测量员：吴陶异
绘图员：冯孟良
检查员：敖卓岳

宗地平面图

蓬江自然资转用公告字（2026）12号

土地坐落：江门市蓬江区杜阮镇子绵村塘片（土名）地段



江门市国土测绘大队

2000国家大地坐标系
1985国家高程基准，等高距为1米
2017年版图式

1:1000

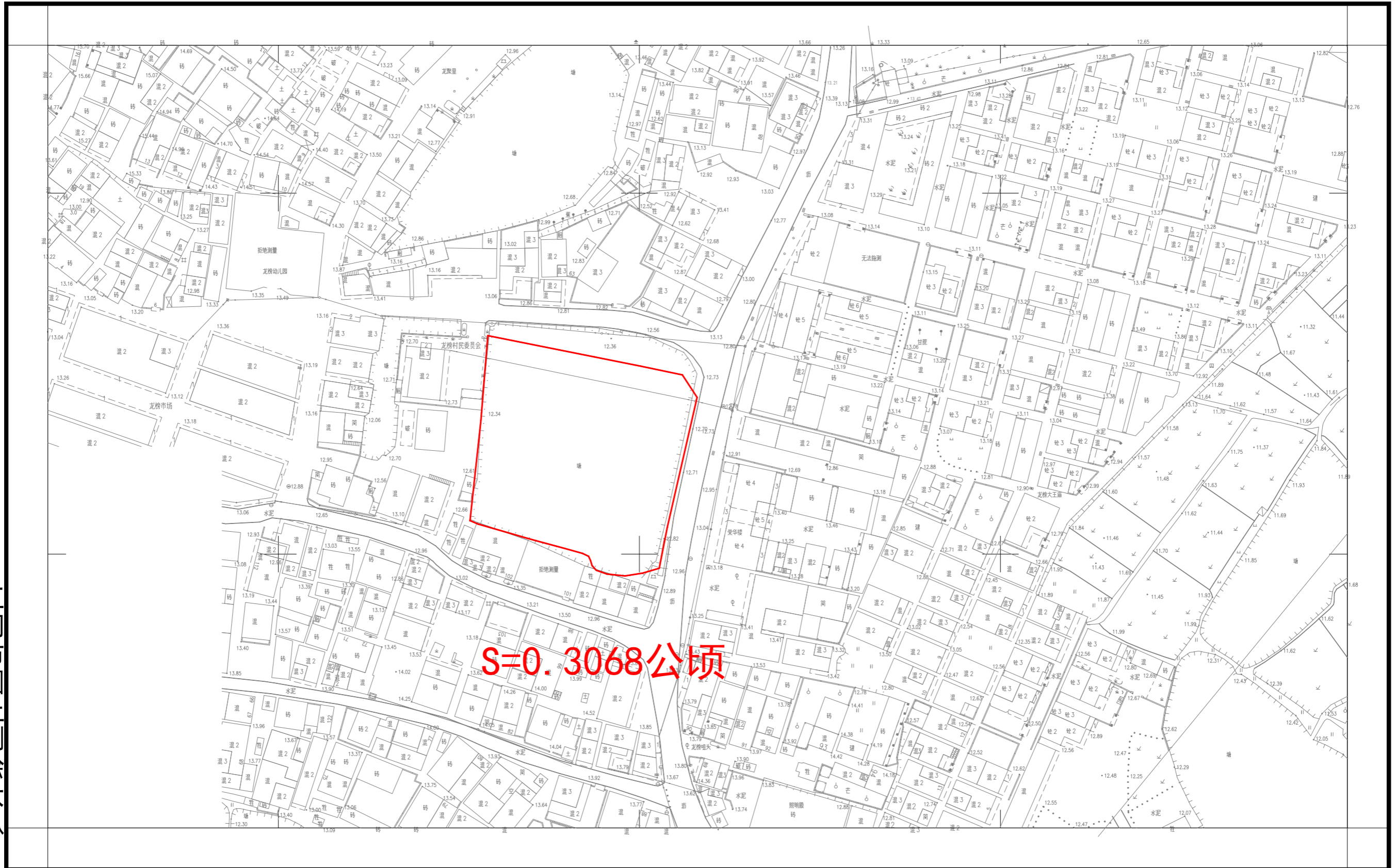
编号：202512230012

测量员：吴陶异
绘图员：冯孟良
检查员：敖卓岳

宗地平面图

蓬江自然资转用公告字（2026）13号

土地坐落：江门市蓬江区杜阮镇龙榜村新塘大塘（土名）地段



江门市国土测绘大队

2000国家大地坐标系
1985国家高程基准，等高距为1米
2017年版图式

1:1000

编号：202512230012

测量员：吴陶昇
绘图员：冯孟良
检查员：敖卓岳