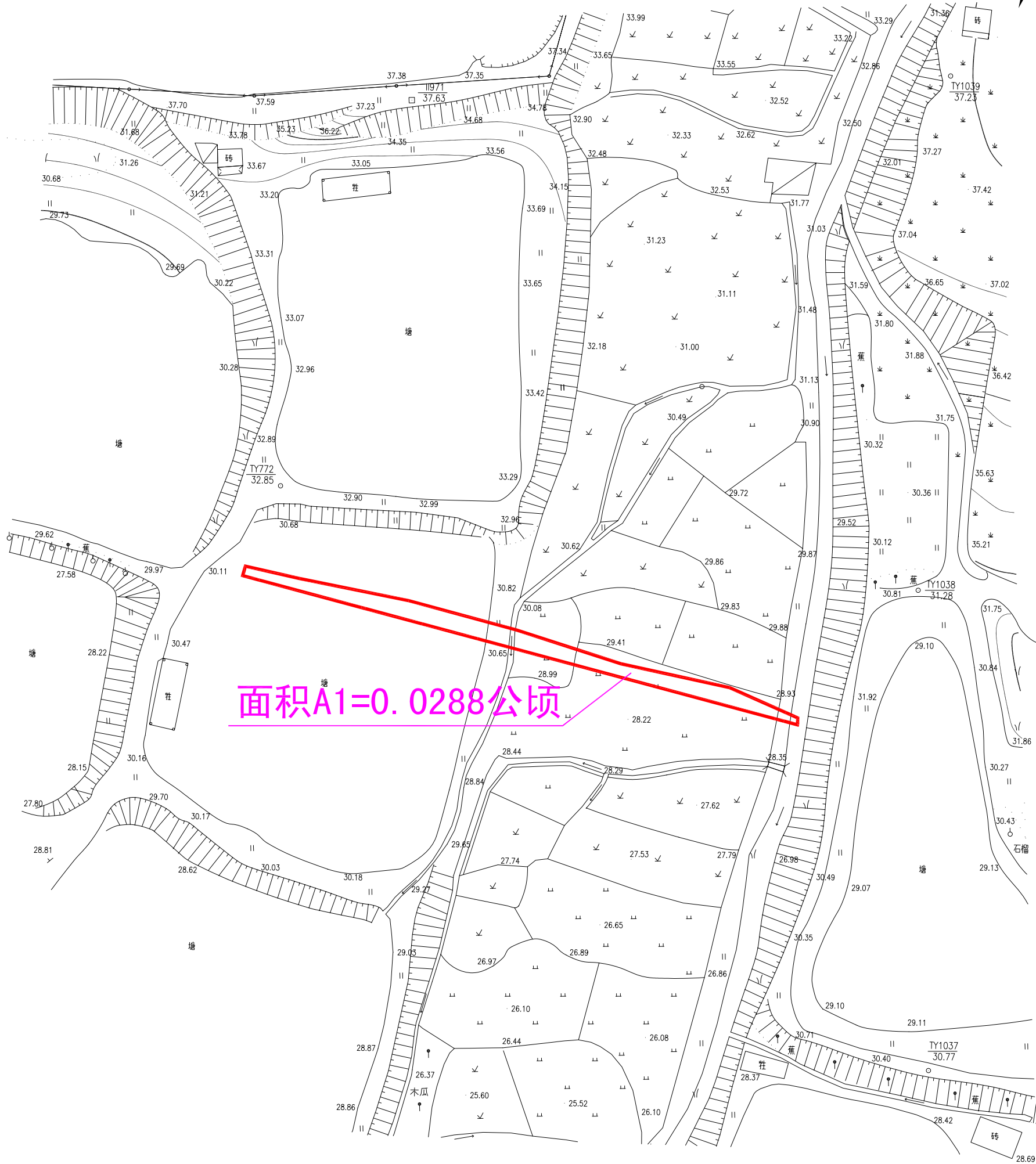


# 公告图

土地座落：江门市蓬江区杜阮镇龙榜村寺前坑（土名）地段

公告号：蓬征公告字〔2026〕18号

北



江门市蓬江区国土规划测绘队

2000国家大地坐标系  
1985国家高程基准，等高距为0.5米  
2007年版图式

绘图日期：2026.02.11  
编号：20260083-1

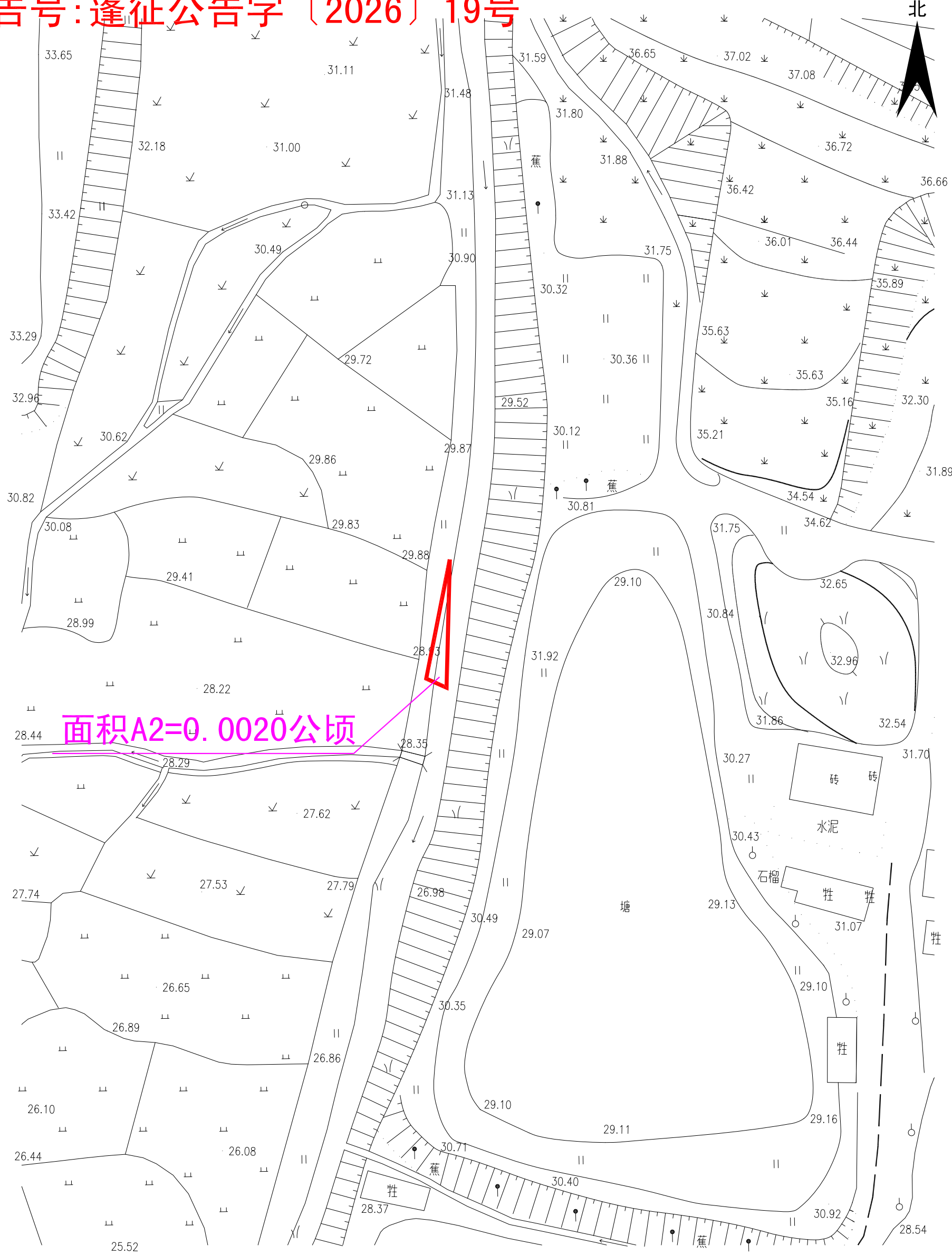
1:800

绘图员：高卓荣  
检查员：苏文勇  
审核员：乔柱

# 公告图

土地座落: 江门市蓬江区杜阮镇龙榜村寺前坑(土名)地段

公告号: 蓬征公告字〔2026〕19号



江门市蓬江区国土规划测绘队

2000国家大地坐标系  
1985国家高程基准, 等高距为0.5米  
2007年版图式

绘图日期: 2026.02.11  
编号: 20260083-4

1:500

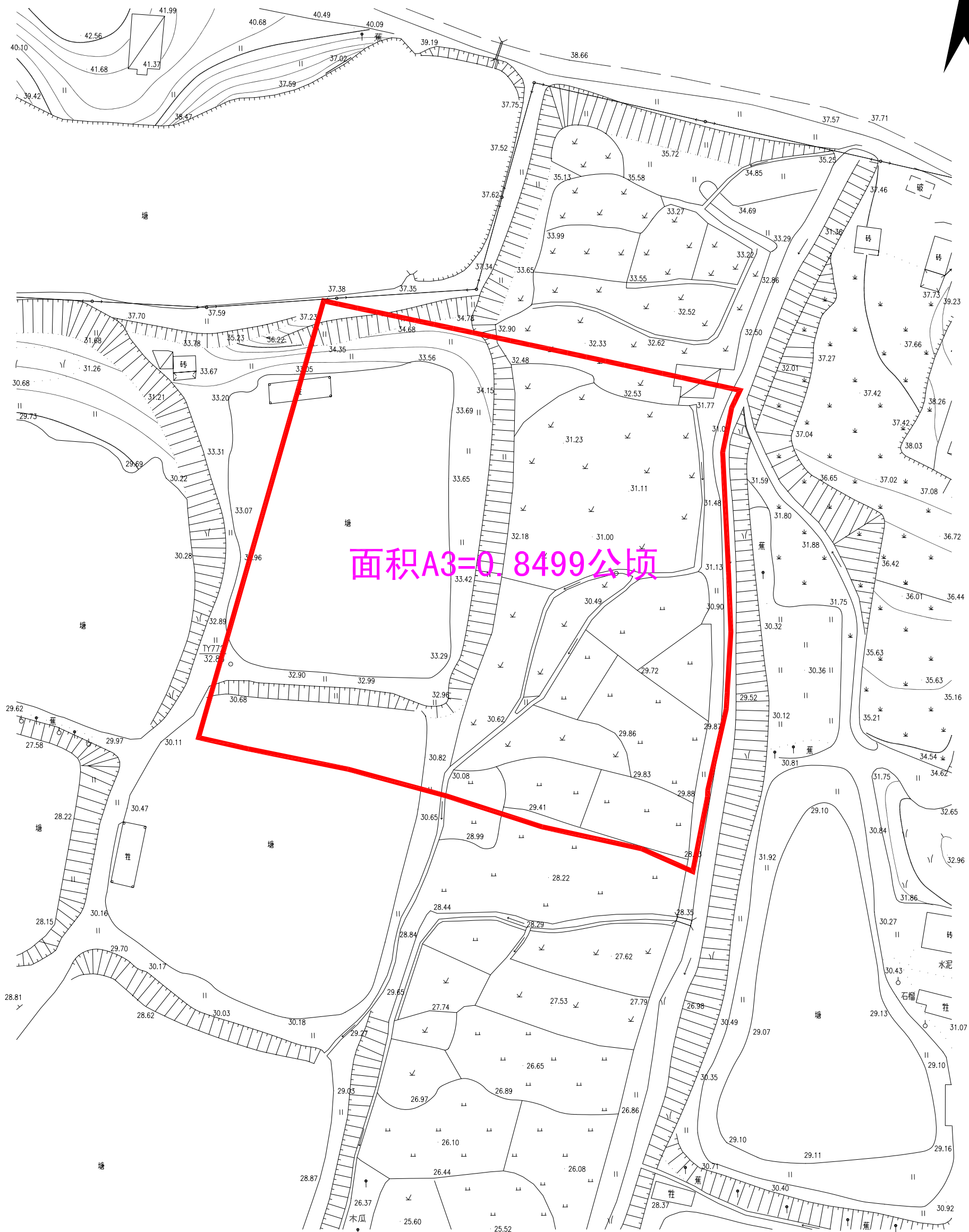
绘图员: 高卓荣  
检查员: 苏文勇  
审核员: 乔柱

# 公告图

土地座落：江门市蓬江区杜阮镇龙榜村寺前坑（土名）地段

公告号：蓬征公告字〔2026〕20号

北



面积A3=0.8499公顷

江门市蓬江区国土规划测绘队

2000国家大地坐标系  
1985国家高程基准，等高距为0.5米  
2007年版图式

绘图日期：2026.02.11  
编号：20260083-5

1:800

绘图员：高卓荣  
检查员：苏文勇  
审核员：乔柱