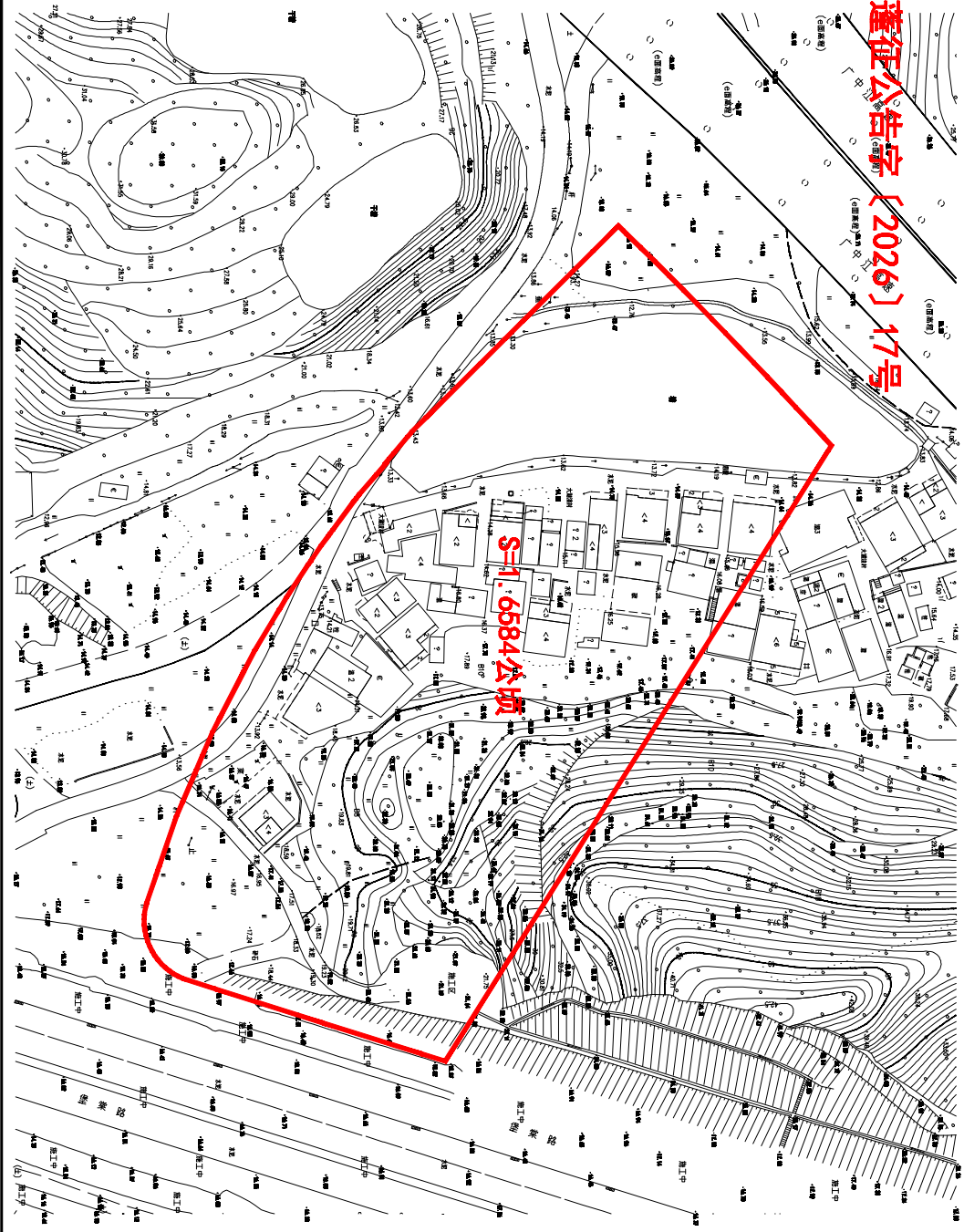


公告图

土地座落：江门市蓬江区棠下镇三堡村马山（土名）地段

公告号：蓬征公结字〔2026〕17号



江门市蓬江区国土规划测绘队

2000国家大地坐标系
1985国家高程基准，等高距为1米
2007年版图式

1:1000

绘图员：梁伟宁 编号：20250085-2
检查员：苏文勇
审核员：李柱 绘图日期：2026.02.11