

征收土地位置范围图

坐落：江门市蓬江区棠下镇良溪村小山环、冷口咀、新村、园山仔、胡庐山、石门坳、大亨浪（土名）地段

公告号：蓬征公告字（2026）3号

北



总面积：6.6348公顷

广东华地自然空间规划研究有限公司

2000国家大地坐标系
1985国家高程基准，等高距1米
2017年版图式

出图编号：20260105001

1:3000

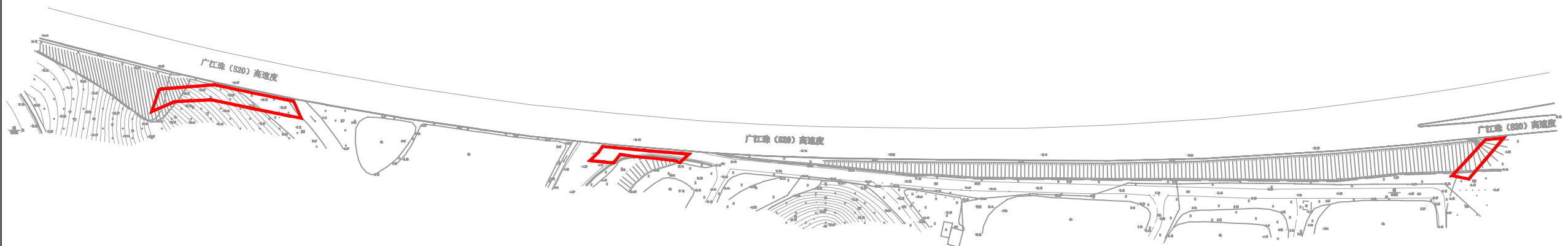
绘图员：袁国华
检查员：左建辉
审核员：杨团

征收土地位置范围图

坐落：江门市蓬江区棠下镇良溪村石嘴、马鞍山（土名）地段

公告号：蓬征公告字（2026）4号

北



总面积：0.0960公顷

广东华地自然空间规划研究有限公司

2000国家大地坐标系
1985国家高程基准，等高距1米
2017年版图式

出图编号：20260105002

1:2000

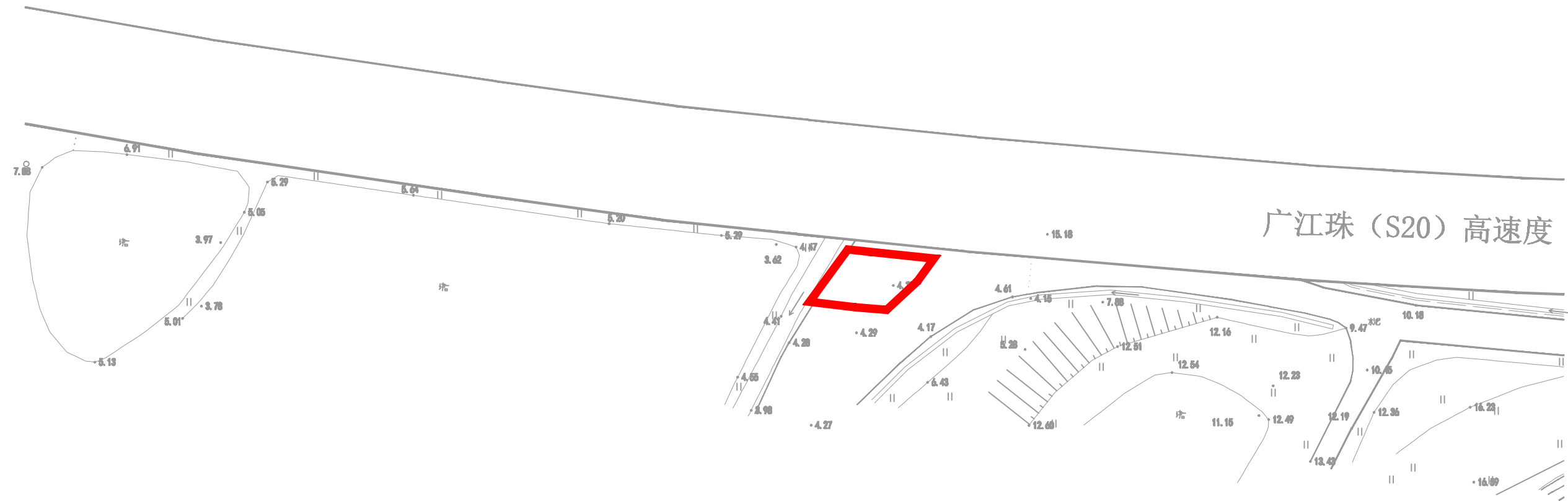
绘图员：袁国华
检查员：左建辉
审核员：杨团

征收土地位置范围图

坐落：江门市蓬江区棠下镇良溪村大亨浪（公路）（土名）地段

公告号：蓬征公告字（2026）5号

北



总面积：0.0092公顷

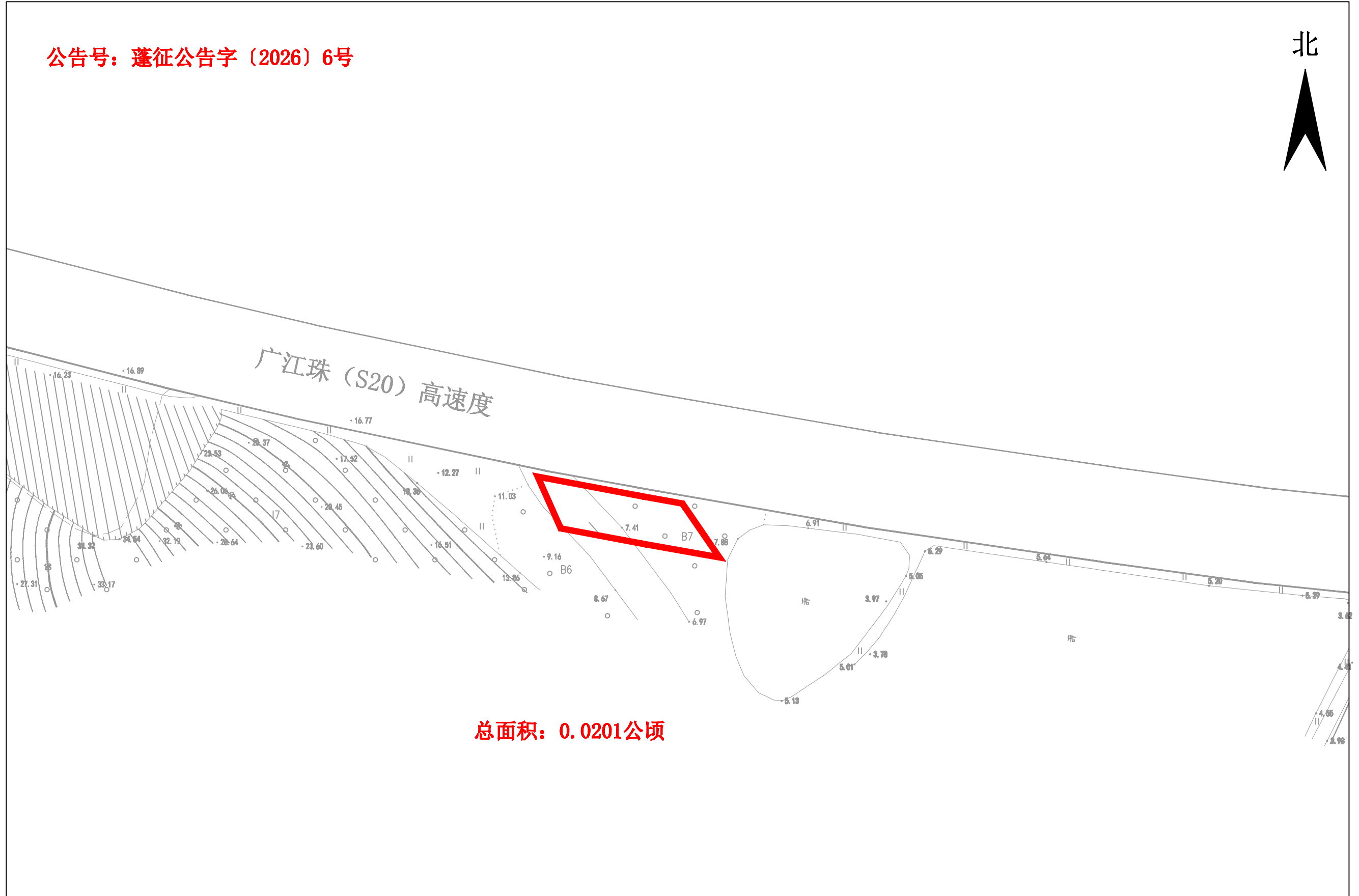
广东华地自然空间规划研究有限公司

征收土地位置范围图

坐落：江门市蓬江区棠下镇良溪村大亨旱地（土名）地段

公告号：蓬征公告字（2026）6号

北



总面积：0.0201公顷

广东华地自然空间规划研究有限公司

征收土地位置范围图

坐落：江门市蓬江区棠下镇良溪村谢公坑、茶园盘（土名）地段

公告号：蓬征公告字（2026）7号

北



广江珠（S20）高速

总面积：0.0323公顷

广东华地自然空间规划研究有限公司

2000国家大地坐标系
1985国家高程基准，等高距1米
2017年版图式

出图编号：20260105005

1:500

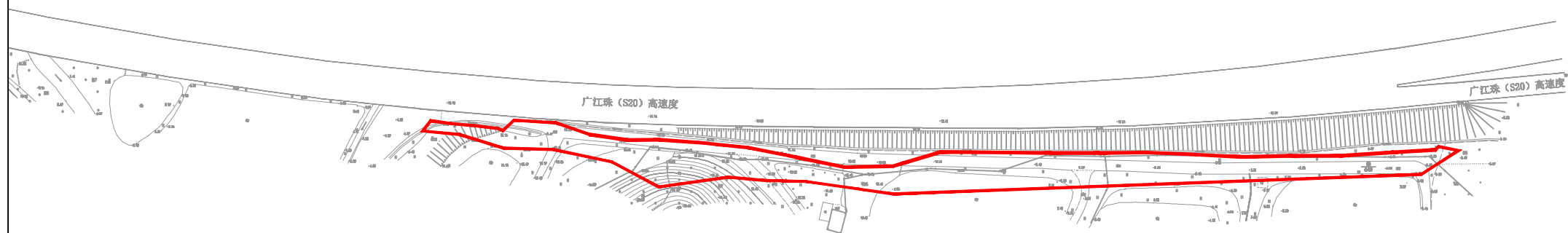
绘图员：袁国华
检查员：左建辉
审核员：杨团

征收土地位置范围图

坐落：江门市蓬江区棠下镇中心村大坑、大坑尾至小坑（土名）地段

公告号：蓬征公告字（2026）8号

北



总面积：0.5065公顷

广东华地自然空间规划研究有限公司